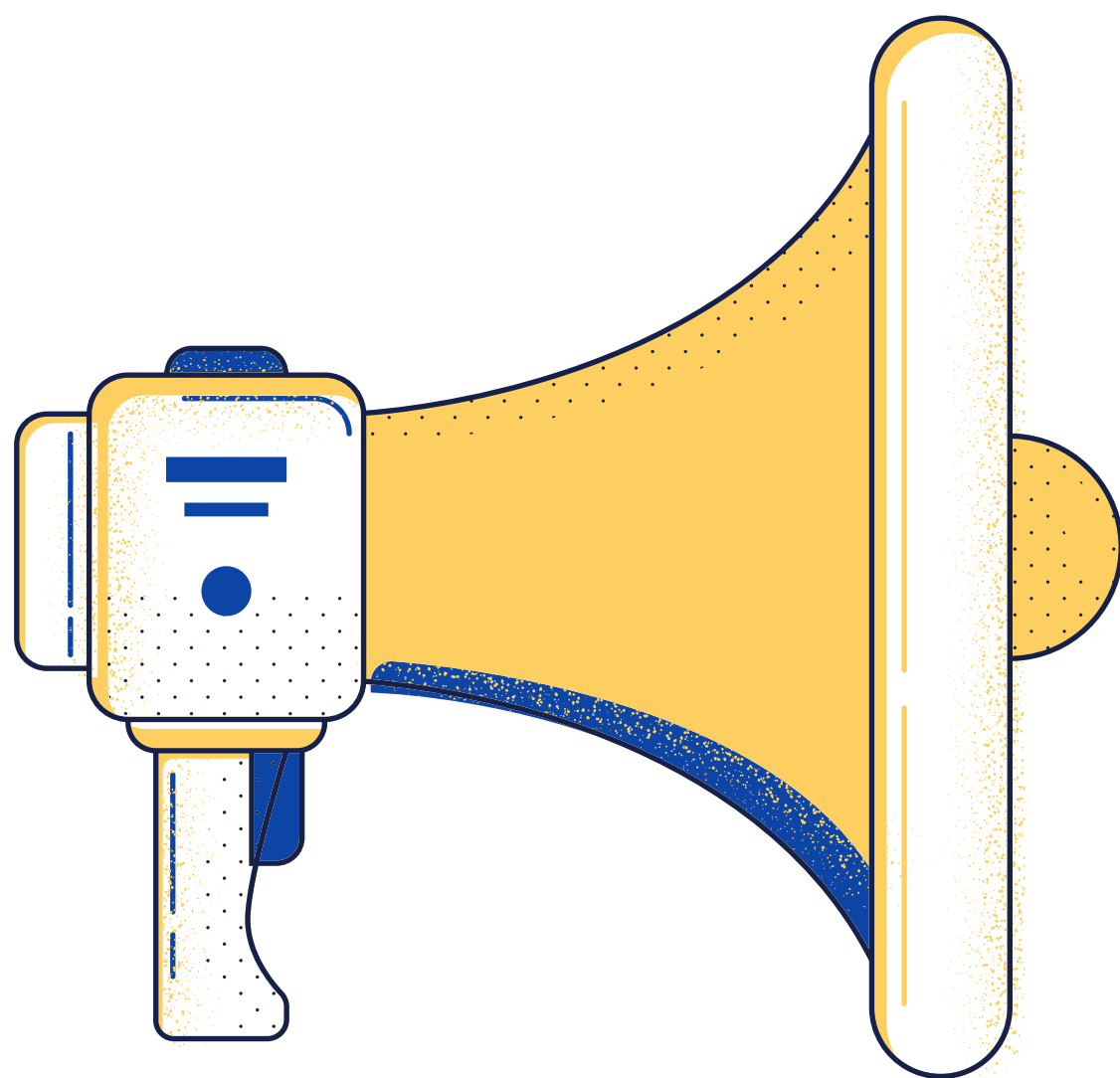


ENADE 2021

FÍSICA
LICENCIATURA

Campus
Arapiraca-UFAL





ENADE -
COMPONENTE
OBRIGATÓRIA

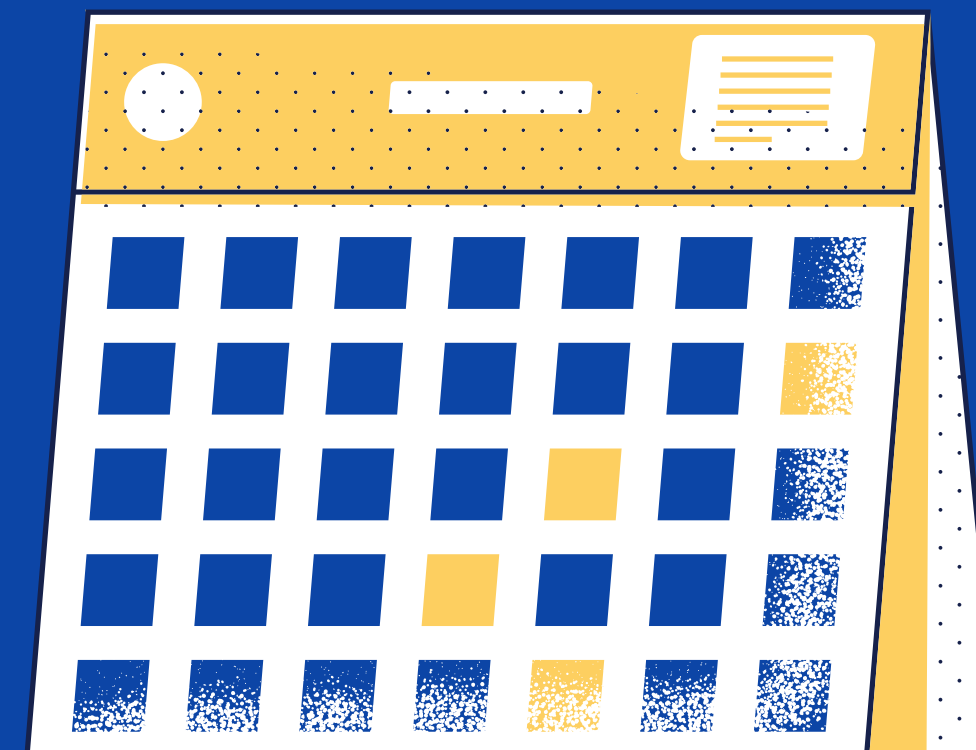


QUEM ESTÁ
HABILITADO:

INGRESSANTES
2020.1

CONCLUINTES
(CH > 70%)

CRONOGRAMA



19/07 A 08/08
INSCRIÇÃO DOS
ESTUDANTES
HABILITADOS;

RESPONSÁVEL:
COORDENAÇÃO

ATÉ 13/11/2021
PREENCHIMENTO
CADASTRO/QUESTI-
NÁRIO ONLINE -
SISTEMA ENADE;

RESPONSÁVEL:
ESTUDANTES
CONCLUINTE

14/11/2021
PROVA

RESPONSÁVEL:
ESTUDANTE
CONCLUINTE



O cadastro do estudante **CONCLUINTE** deve ser realizado pelo endereço:
<enade.inep.gov.br>



Antes de preencher o cadastro, o estudante deverá criar senha de acesso para o Sistema Enade, no endereço:
<sso.ingresso.gov.br>,
que deverá ser memorizada e/ou anotada em local seguro.



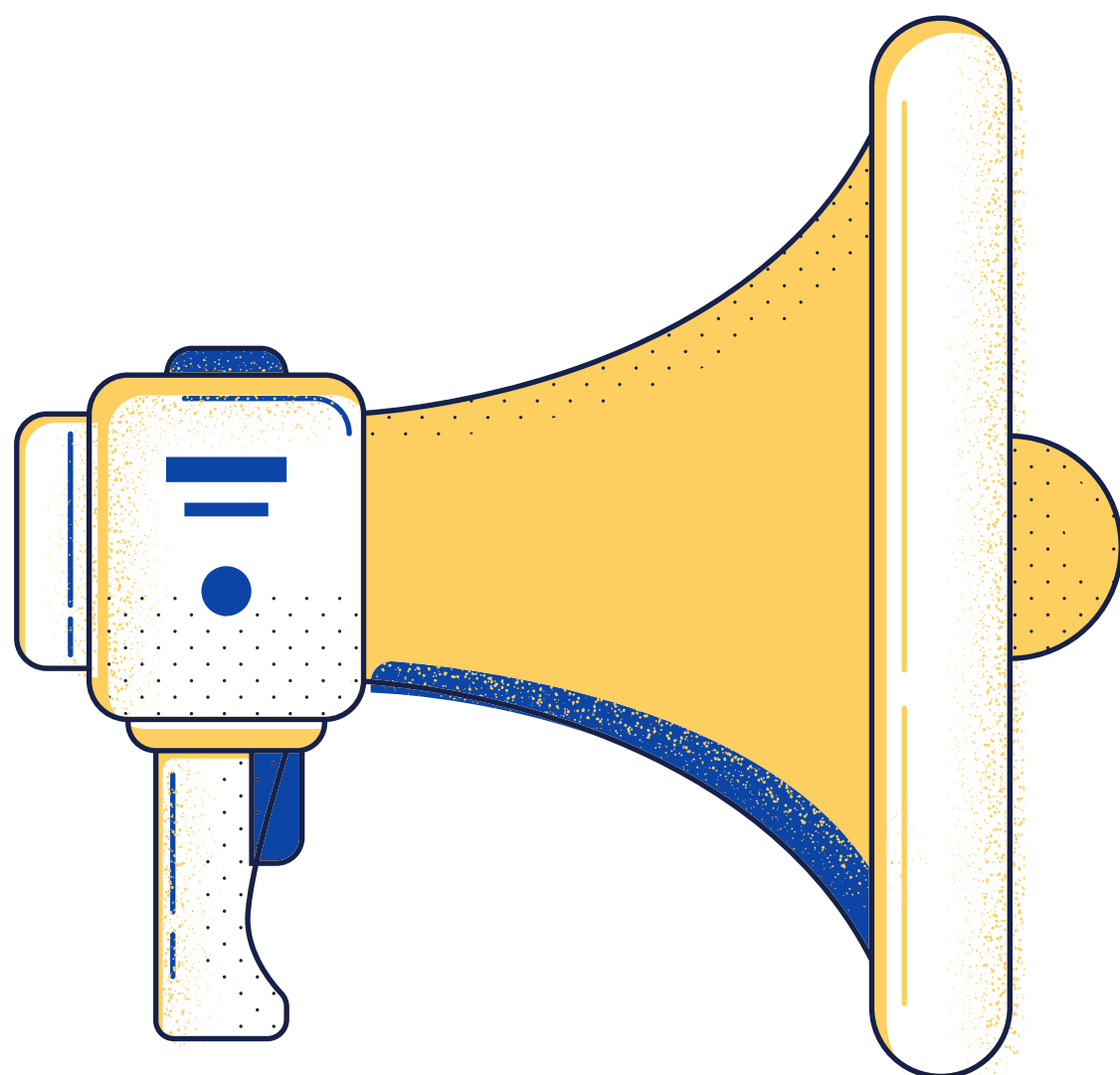
Realizar o seu cadastro no referido sistema no período de 19 de julho a 13 de novembro de 2021.



Link do passo a passo para a realização do cadastro do estudante **CONCLUINTES no Sistema Enade:**

https://drive.google.com/file/d/1hkx12bhGY2rr_2rCskrG8vj0qDERiIYM/view?usp=sharing





**Estudantes
ingressantes 2020.1**

NÃO precisam
acessar o sistema do
ENADE



ATENÇÃO

ATUALIZAÇÃO DAS INFORMAÇÕES
DOS ESTUDANTES:
ANO DE CONCLUSÃO

ESTUDANTES CONCLUINTES QUE
COLAR GRAU ATÉ 29/08/2021
SERÃO EXCLUÍDOS DO PROCESSO;

DRCA ESTARÁ RECEBENDO
**SOLICITAÇÕES DE COLAÇÃO DE
GRAU ATÉ 20/08/2021.**



ATENÇÃO

—
O estudante precisa acessar o link

fal.br/estudante/graduacao/colacao-de-grau/ato-administrativo/aviso

preencher o formulário de solicitação e anexar toda documentação obrigatória até o dia 20/08/2021



ATENÇÃO

Qual caminho o estudante deve seguir no sistema **SIE WEB** para complementar/atualizar as informações cadastrais?

O estudante deverá acessar o SIE WEB

<https://sistemas.ufal.br/academico/login.seam>, preencher a página do cadastro com as informações pessoais e salvar